

「半期を振り返って」

◆クラブ管理運営常任委員会 [鈴木 延幸 委員長]

親睦の予算が無事通過すれば良いかと思います。
GSE受け入れの報告をします。

◆出席委員会 [山梨 由博 委員長]

前任の吉川会員に作っていただいた資料をもとに正確な
出席報告を心掛けております。

◆親睦活動委員会 [海野 英之 委員長]

日本平ホテルにてクリスマス家族会を行いました。観桜
会では趣向をこらして行いたいと思います。

◆プログラム委員会 [高畑 吉宏 委員長]

卓話がメインでした。会員卓話、外部卓話をお願いしまし
た。なるべく興味の湧く卓話をお願いしたいと思います。

◆会場監督委員会 [望月 徹 副委員長]

楽しい例会運営を心掛けました。禁煙例会を実施してい
ます。指定例会を2回行いました。

◆クラブ広報常任委員会 [是永 俊晴 副委員長]

前期での仕事がありませんでしたので、後期の活動に期
待してください。

◆クラブ会報委員会 [川嶋 秀史 委員長]

皆さんに読んでいただいて、笑顔が作れるような会報を
作っていきたく思いますので、なるべく目を通してい
ただきたいと思います。

◆会員増強常任委員会 [溝口 明範 委員長]

前期は増強がありませんでした。後期は何名か入会の噂
を聞いておりますので、一人でも多く入会出来るように、
皆様もご協力お願い致します。

◆会員増強委員会 [小澤 行雄 委員長]

3名くらいの候補者がいると伺っておりますので、来期に
は入会していただけるかもしれません。皆様方の応援を
お願い致します。

◆ロータリー情報・新会員フェロー委員会 [柳瀬 英雄 委員長]

後半に期待しながらやっていきたいと思います。

◆奉仕プロジェクト常任委員会 [川島 啓晃 委員長]

後半も頑張ってます。

◆社会奉仕委員会 [長嶋 明彦 委員長]

前期は活動がありませんでした。3月に清掃活動を考え
ておりますので、宜しくお願いいたします。

◆国際奉仕委員会 [川島 啓晃 委員長]

1月に台湾中和RC30周年記念式典に行って参りました。

◆新世代委員会 [久保田 美弘 委員長]

高校生の職場体験プログラムが予定通り進んでいます。
2/6・7に実施される予定です。

◆財団米山常任委員会 [針谷 潔 委員長]

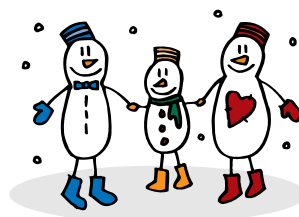
10/15クラブフォーラム、11/19卓話をお願いしました。

◆ロータリー財団委員会 [花森 良郎 委員長]

8月にグランシップにて地区セミナーに参加してきました。
ポールハリスフェローの全員表彰を受けました。

◆米山奨学会事業委員会 [吉川 正宏 委員長]

事業資金として、普通寄付半期分、特別寄付をいただきま
した。ティン・ザーさんに卓話をお願いいたしました。



委員会報告

■小島会員

2620地区米山記念奨学会の報告

確定出席報告 (前々回出席報告)

山梨委員長

| 月/日 | 確定出席率 | 総会員数 | 出席者合計 (含メイクアップ) |
|-----|--------|------|-------------------|
| 1/7 | 84.09% | 44名 | 37名 (メイクアップ1名を含む) |

- ・総会員数44名 (出席義務会員30名+出席免除会員14名)
- ・出席者合計には出席免除会員、メイクアップ会員を含む
～出席率向上へのご協力をお願い致します～